

Pravilno ravnanje

z odpadki oz. surovinami in embalažo iz gospodinjestev



PUP
Saubermacher



20**17**

Pravilno ločevanje odpadkov. Zakaj?

1. **Ločujmo na izvoru.** Doma imamo urejen eko kotiček za različne vrste ločenih odpadkov.
2. **Če pravilno ločujemo odpadke,** zmanjšamo stroške za predelavo in odlaganje.
3. **Pravilno ločeni odpadki** so nov vir surovin.
4. **Z ločevanjem odpadkov in njihovo ponovno uporabo** ohranjamo osnovne vire, kot so voda, nafta...
5. **Če so vsi odpadki v istem zabojniku,** je ravnanje z njimi oteženo in zelo drago.

Naj ločeno zbiranje odpadkov postane in ostane ustaljen način našega ravnanja z odpadki oziroma odnosa do okolja, v katerem živimo in delamo.

Zato dobro preberite navodila in nas v primeru vprašanj kontaktirajte na:

PUP-Saubermacher d.o.o.

Koroška cesta 46, 3320 Velenje

TEL **03 896 87 11**, FAX **03 896 87 19**

podjetje@pup-saubermacher.si, www.pup-saubermacher.si

Dejavnost gospodarno ravnanje z odpadki družbe PUP-Saubermacher pomeni za uporabnike na območju občin Velenje, Šoštanj, Šmartno ob Paki, Nazarje, Gornji Grad, Ljubno, Luče, Solčava ter širše:

1. **preprečevanje nastajanja odpadkov,**
2. **priprava odpadkov za ponovno uporabo,**
3. **recikliranje,**
4. **druga predelava** (npr. energetska predelava),
5. **odstranjevanje.**

To lahko ponazorimo z naslednjo shemo:

Višja prioriteta

Nižja prioriteta



03 ZBIRNI CENTRI (ZC)

06 KOSOVNI ODPADKI

07 NEVARNI ODPADKI

10 ZBIRALNIKI ZA OBLAČILA IN TEKSTIL

12 ZBIRALNIKI ZA ELEKTRIČNO OPREMO

13 ZABOJNIKI ZA GOSPODINJSTVA

13 MEŠANI KOMUNALNI ODPADKI

14 BIORAZGRADLJIVI ODPADKI

16 MEŠANA EMBALAŽA

17 ZBIRALNICE

18 CENTER PONOVNE UPORABE

PRIPRAVA VSEBINE

*Alenka Centrih Ocepek,
Marcel Hriberšek, Jože Povše*

FOTOGRAFIJE

*arhiv PUP Saubermacher, d. o. o.,
opacelca,
Shutterstock*

OBLIKOVANJE IN PRIPRAVA

StudioHTZ, Anja Forstner

TISK

HTZ Velenje, I. P., d. o. o., StudioHTZ

NAKLADA

21.000 izvodov

IZDAJATELJ

*PUP Saubermacher, d. o. o.,
Velenje, januar 2017*

01 Zbirni centri (ZC) VELENJE 1 in 2, ŠOŠTANJ, ŠMARTNO OB PAKI, PODHOM

- 1. Pred zapornico** pokažite uslužbencu zbirnega centra položnico PUP-Saubermacherja in osebni dokument; **za lastno zaščito lahko prevzamete odsevni brezrokavnik, rokavice in zaščitna očala (zaščitna sredstva vrnete, ko končate z oddajo odpadkov).**
- 2. Po dvigu zapornice** zapeljite z vozilom na tehtnico in počakajte, da se na semaforju spredaj levo prižge zelena luč.
- 3. Z vozilom zapeljite s tehtnice** do zabojnikov za razvrščanje odpadkov.
- 4. Ko odpadke odložite** (pravilno razvrstite), ponovno zapeljite na tehtnico in počakajte na zeleno luč.
- 5. Po dvigu zapornice** lahko zapustite zbirni center.



DELOVNI ČAS ZBIRNIH CENTROV

VELENJE 1 ob Škalskem jezeru

OD NOVEMBRA DO FEBRUARJA – ponedeljek, sreda, petek od 7. do 15. ure; torek, četrtek od 7. do 16. ure; v soboto od 8. do 13. ure; ob nedeljah in praznikih zaprto;

OD MARCA DO OKTOBRA – od ponedeljka do petka od 7. do 18. ure; v soboto od 8. do 13. ure; ob nedeljah in praznikih zaprto;

Dan pred praznikom je ZC VELENJE 1 odprt do 15. ure.

VELENJE 2 (ob železnici)

PRVA SOBOTA V MESECU od 8. do 10. ure, na prazničen dan zaprto.

ŠOŠTANJ za Gasilskim domom Šoštanj

SOBOTA od 10.30 do 12.30, na prazničen dan zaprto.

ŠMARTNO OB PAKI ob pokopališču Šmartno ob Paki

PRVA IN TRETJA SOBOTA V MESECU od 8. do 12. ure, na prazničen dan zaprto.

PODHOM ob odlagališču Podhom

TOREK IN ČETRTEK od 8. do 15.30.

PRVA SOBOTA V MESECU od 8. do 12. ure, v primeru, da je sobota praznik, se prestavo na 2. soboto v mesecu.



V ZC
VELENJE 1
IN **PODHOM SE**
LOČENO ZBIRA
IN ODDAJA:

NAZIV ODPADKA

papir in lepenko vseh vrst in velikosti, vključno z odpadno embalažo iz papirja in lepenke;

steklo vseh vrst in velikosti, vključno z odpadno embalažo iz stekla;

odpadno plastiko (hoboki, plastične igrače, stoli, mize), vključno z odpadno embalažo iz plastike in sestavljenih materialov;

odpadke iz kovin, vključno z odpadno embalažo iz kovin;

embalažo, ki vsebuje ostanke nevarnih snovi ali je onesnažena (prazne tlačne posode, embalaža...);

les, vključno z odpadno embalažo iz lesa;

biorazgradljive odpadke;

oblačila in druge vrste tekstila;

nevarne odpadke (zdravila, kozmetika, dezodoranti, jedilno olje, maščobe, topila, kisline, baze, fotokemikalije, pesticidi, biocidi, fluorescentne cevi in drugi odpadki, ki vsebujejo živo srebro, barvila, črnila, lepila, smole, detergenti, čistila);

infekcijski material (ampule, injekcijske igle) za domačo uporabo;

akumulatorje in baterije;

odpadno električno in elektronsko opremo (TV in radijske sprejemnike, osebne računalnike, tiskalnike, športne naprave...), belo tehniko (štedilnike, hladilnike, zamrzovalnike), male gospodinjske aparate (mešalnike, fene, brivske aparate,...), toplotne črpalke, klimatske naprave;

kosovne odpadke (pohištvo, vzmetnice, luči);

odpadno motorno olje;

les, ki vsebuje nevarne snovi;

gume za osebna vozila (posameznik lahko odda največ 4 gume);

preostanek odpadkov;



**OBČAN JE DOLŽAN SAM ODDATI ODPADKE V
ZA TO NAMENJENE KESONE V ZBIRNIH CENTRIH**

V ZC
VELENJE 2.
ŠOŠTANJ IN
ŠMARTNO OB
PAKI
(v te ZC se lahko
odda le določene
frakcije odpadkov)

NAZIV ODPADKA

odpadno električno in elektronsko opremo, belo tehniko;

akumulatorje in baterije;

embalažo: stekleno, plastično, kovinsko, papirno, kartonsko;

oblačila in tekstil;

kosovne odpadke;

les, kovine.

POSEBNO OBVESTILO OB ODDAJI GRADBENIH ODPADKOV V ZC


Za ravnanje z gradbenimi odpadki na gradbišču je v celoti odgovoren **investitor, to je občan ali pravna oseba**. Ne glede na to, pa lahko **investitor** za celotno gradbišče **pooblasti enega od izvajalcev del, da v njegovem imenu oddaja gradbene odpadke** zbiralcu gradbenih odpadkov ali obdelovalcu in ob oddaji vsake pošiljke odpadkov **izpolni evidenčni list**, določen s predpisom, ki ureja ravnanje z odpadki.

Pred prvo oddajo odpadkov mora pooblaščenec **izpolniti pooblastilo za vlaganje in podpisovanje** evidenčnih listov o ravnanju z odpadki v elektronskem sistemu IS-odpadki. Pooblastilo se lahko podpiše na upravi PUP-Saubermacher d.o.o., Koroška cesta 46, Velenje ali v zbirnem centru Velenje 1 (ob Škalskem jezeru).

Ob vsaki oddaji odpadkov se podpiše in žigosca tudi tehtalni list. **Vsaka oddaja gradbenih odpadkov je plačljiva po cenu.**

Gradbeni material, ki vsebuje azbest je za zaveden pod klasifikacijsko št. 17 06 05* kot nevaren odpadek, zato, ga je potrebno **ob oddaji primerno pripraviti na palete in oviti s folijo**.

SEZNAM GRADBENIH ODPADKOV

ŠT. ODPADKA	NAZIV ODPADKA
17 01 07	mešanica betona, opek, ploščic in keramike
17 06 05* 	gradbeni materiali, ki vsebujejo azbest
17 09 04	mešanica gradbenega materiala (folija, steklena volna, onesnažen stiropor)



NE POZABI:

za oddajo odpadkov
v kateremkoli ZC
je potrebno
predložiti tekočo položnico
PUP-Saubermacherja
in osebni dokument.

OBČAN JE DOLŽAN SAM ODDATI ODPADKE V ZA TO NAMENJENE KESONE V ZBIRNIH CENTRIH VELENJE 1 IN PODHOM.



02 Kosovni odpadki

Odvoz kosovnih odpadkov je javna gospodarska služba (JGS) ravnanja z odpadki in je brezplačna za vsa gospodinjstva brez direktnega plačila. V storitvi izvajanja JGS so kosovni odpadki poleg ostalih količin komunalnih odpadkov obračunani mesečno preko količin (kg/m³) za zbiranje in predelavo z odlaganjem.

Odvoz je organiziran na podlagi zbranih in podpisanih naročilnic, ki so bile oz. bodo priložene k računom za ravnanje z odpadki. Naročilnica je objavljena na internetnih straneh PUP-Saubermacher, d.o.o., www.pup-saubermacher.si

Naročnik oz. gospodinjstvo odda podpisano naročilnico 14 dni pred zelenim kosovnim odvozom in sicer med 15. 3. in 15. 11. 2017. Naročilnico je potrebno poslati najkasneje do 10. 11. 2017. Naročnik je oz. bo ob oddaji naročilnice, telefonsko obveščen o točnem datumu odvoza. Kosovni odpadki se pripravijo na odjemno mesto, kjer je navadno prevzem mešanih komunalnih odpadkov (črn zabojnik/vrečka) oz. po dogovoru.

NAZIV ODPADKA

oblazinjeno pohištvo (sedežne garniture)

vzmetnice (jogiji)

leseno pohištvo (mize, stoli, postelje, ležišča, omare, komode, vrata)

sanitarna oprema
(umivalniki, wc školjke, bideji, kopalne kadi, tuš kadi, tuš kabine)

kovinski predmeti (pomivalna korita, radiatorji, stojala za perilo, karnise, vozički, okovje, nosilci)

gospodinjski aparati (pralni stroji, pomivalni stroji, štedilniki, sesalniki, ...)

odpadna električna in elektronska oprema (televizorji, monitorji, računalniki, radijski sprejemniki)

športni rekviziti
(smuči, jadrnalne deske, kolesa, tekaške steze, sobna kolesa, orbitrek)

svetila, senčila

ostali kosovni odpadki (vrtna oprema, igrače, preproge)

Gume niso kosovni odpadke in imajo številko odpadka 160103 – **do 4. kom.** se lahko brezplačno osebno pripelje v zbirna centra.

Sistem zbiranja kosovnih odpadkov pri blokovni gradnji je brezplačen in urejen preko upravnikov bloka z naročilnico in sicer enkrat letno na vhod.



OPOMBA:

Stavbno pohištvo s steklom in okovjem je gradbeni odpadke in jih je možno pripeljati v zbirna centra **Velenje 1 in Podhom.** Plačilo je po ceniku PUP-Saubermacher. Stavbno pohištvo brez stekla in okovja pa spada med kosovne odpadke.



03 Nevarni odpadki

Vsako leto poteka akcija zbiranja nevarnih odpadkov iz gospodinjstev. V okviru akcije lahko nevarne odpadke oddate v katerokoli premično zbiralnico.

Nevarni odpadki vsebujejo večje koncentracije okolju škodljivih in za zdravje ljudi nevarnih snovi, zato jih nikoli ne smemo odlagati skupaj s komunalnimi odpadki.

Nevarne snovi **DOMA**

DNEVNA SOBA, SPALNICA



čistila, naftalinske kroglice, sredstva za odstranjevanje madežev

KOPALNICA



zdravila, kozmetika, živosrebrni termometri, čistila, belila za perilo

KUHINJA



sredstva za odmaševanje odtoka, čistila, odpadno jedilno olje in mast, varčne sijalke, plinski vžigalniki, fluorescentne cevi

GARAŽA



avtokozmetika, zavorna in hladilna tekočina, akumulatorji, olja in masti, bencin, gasilniki

KLET



sredstva za zatiranje, umetna gnojila, odpadna električna in elektronska oprema, lepila, topila, tesnila, premazi

SHRAMBA



baterije, različna čistila in razkužila, sredstva za nego obutve, osvežilci zraka, embalaža, ki vsebuje ostanke nevarnih snovi

Večinoma ločeno zbranih nevarnih odpadkov uničijo v sežigalnicah.

Nevarne snovi, ki jih ne potrebujete več, vedno pustite v originalni embalaži in stran od otroških rok.



Posebej pozorno je treba ravnati z vsebino in embalažo vnetljivih, dražilnih, strupenih, zdravju škodljivih in/ali jedkih snovi, ki so uvrščene med nevarne snovi in se lahko prepoznajo po oznakah na embalaži.

Embalaže, ki vsebujejo nevarne snovi, so označena s simboli, na kater moramo biti pozorni pri ravnanju in skladiščenju.



Ostanki jedilnega olja in maščob spadajo med posebne, nenevarne odpadke, vendar jih kljub temu prevzamemo v času zbiranja nevarnih odpadkov.

NAZIV NEVARNEGA ODPADKA

ostanki jedilnega in drugega olja in maščob ter z njimi onesnažena embalaža;

barve, laki, lepila in umetne smole;

organska in halogena topila;

kislina in baze;

fotokemikalije;

pesticidi, biocidi, fungicidi;

čistila in pralna sredstva ter njihova embalaža;

kozmetična sredstva;

zdravila;

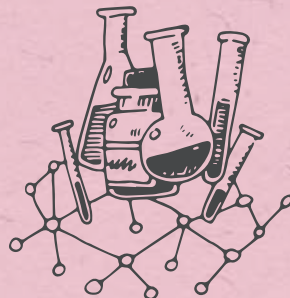
baterije in akumulatorji;

infekcijski material (ampule, injekcijske igle) za domačo uporabo;

fluorescentne cevi in drugi odpadki, ki vsebujejo živo srebro;

les, ki vsebuje nevarne snovi;

motorna olja.



URNIK ZBIRANJA NEVARNIH ODPADKOV



Mestna občina Velenje				
	DATUM	DAN	URA	LOKACIJA
KS Gorica	3. 5. 2017	SREDA	od 15. do 18. ure	PRI AVTOBUSNEM OBRAČALIŠČU GORICA
KS Šalek	4. 5. 2017	ČETRTEK	od 15. do 18. ure	PRI GASILSKEM DOMU ŠALEK
KS Staro Velenje	5. 5. 2017	PETEK	od 15. do 18. ure	PRI GASILSKEM DOMU NA ŽAROVI CESTI
KS Šmartno	6. 5. 2017	SOBOTA	od 8. do 11. ure	PARKIRIŠČE PRI POKOPALIŠČU
KS Šentilj	6. 5. 2017	SOBOTA	od 15. do 18. ure	PARKIRIŠČE PRI IGRIŠČU (POKOPALIŠČE)
KS Vinska gora	8. 5. 2017	PONEDELJEK	od 12. do 15. ure	PRI VEČNAMENSKEM DOMU
MČ - Desni breg	9. 5. 2017	TOREK	od 15. do 18. ure	PARKIRIŠČE PRI MERKATOR TRŽNICA
MČ - Levi breg	10. 5. 2017	SREDA	od 15. do 18. ure	KRAIGHERJEVA 8 (PRI ZBIRALNICI)

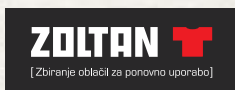
Občina Šoštanj				
	DATUM	DAN	URA	LOKACIJA
KS Topolšica	11. 5. 2017	ČETRTEK	od 15. do 18. ure	PRI NOVEM GASILSKEM DOMU
KS Šoštanj	12. 5. 2017	PETEK	od 15. do 18. ure	PRI GASILSKEM DOMU
KS Skorno - Florjan	13. 5. 2017	SOBOTA	od 8. do 11. ure	PRI CERKVI (KRIŽIŠČE ZA PENK)
KS Ravne	13. 5. 2017	SOBOTA	od 15. do 18. ure	PRI CIGLERJU
KS Gaberke	15. 5. 2017	PONEDELJEK	od 12. do 15. ure	PRI GASILSKEM DOMU
KS Lokovica	16. 5. 2017	TOREK	od 15. do 18. ure	PRI GASILSKEM DOMU

Občina Šmartno ob Paki				
	DATUM	DAN	URA	LOKACIJA
VS PODGORA VS REČICA OB PAKI	17. 5. 2017	SREDA	od 15. do 18. ure	PRI SUŠILNICI
VS PAŠKA VAS	18. 5. 2017	ČETRTEK	od 15. do 18. ure	PRI GASILSKEM DOMU
VS ŠMARTNO OB PAKI	19. 5. 2017	PETEK	od 15. do 18. ure	PRI POKOPALIŠČU ŠMARTNO OB PAKI

Občine Solčava, Luče, Ljubno, Gornji Grad, Nazarje				
OBČINA	DATUM	DAN	URA	LOKACIJA
SOLČAVA	4. 9. 2017	PONEDELJEK	od 9. do 12. ure	PRI OBČINSKI ZGRADBI NA PARKIRIŠČU
LUČE	4. 9. 2017	PONEDELJEK	od 13. do 16. ure	GASILSKI DOM V LUČAH
LJUBNO	5. 9. 2017	TOREK	od 9. do 12. ure	FORŠT (NA IGRIŠČU)
LJUBNO	5. 9. 2017	TOREK	od 13. do 16. ure	RADMIRJE (PRI KMETIJSKI ZADRUGI)
GORNJI GRAD	6. 9. 2017	SREDA	od 9. do 12. ure	PARKIRIŠČE PRI ENGO
GORNJI GRAD	6. 9. 2017	SREDA	od 13. do 15. ure	ŠMIKLAVŽ (PRI TRGOVINI)
GORNJI GRAD	6. 9. 2017	SREDA	od 16. do 18. ure	BOČNA (PRI ZADRUŽNEM DOMU)
NAZARJE	7. 9. 2017	ČETRTEK	od 9. do 12. ure	ŠMARTNO OB DRETI (PRI ZADRUŽNEM DOMU)
NAZARJE	7. 9. 2017	ČETRTEK	od 13. do 16. ure	PRI GASILSKEM DOMU NAZARJE

04 Zbiralniki za oblačila in tekstil

Od leta 2014 sodelujemo s podjetjem **ZOLTAN, d.o.o.**, pri zbiranju oblačil in tekstila v posebnih za-to namenjenih zbiralnikih.



LOKACIJE ZABOJNIKOV

Mestna občina Velenje	Lokacije
KARDELJEV TRG 9,11	v zbiralnici
ZIDANŠKOVA CESTA	ob zbiralnici
KRAIGHERJEVA CESTA	ob zbiralnici pri vili Mojca
PREŠERNOVA 8	ob zbiralnici
ŠALEK 82	ob zbiralnici
GORIŠKA CESTA 39	ob zbiralnici

Občina Šoštanj	Lokacije
AŠKERČEVA CESTA 5G	ob zbiralnici
TEKAVČEVA 14	ob zbiralnici
TOPOLŠICA	ob zbiralnici Topolšica 85d

Občina Šmartno ob Paki	Lokacije
CENTER ŠMARTNEGA OB PAKI	parkirišče ob trgovini
PAŠKA VAS	zbiralnica ob mostu
GORENJE	zbiralnica pri AP

Občine Zg. Savinjske doline	Lokacije
Gornji Grad	Na parkirišču za občinsko zgradbo
Nazarje	Parkirišče ob Kulturnem domu
Ljubno	IPC Loke Ljubno
Luče	Prod ob zbiralnici Luče
Solčava	Zbirni center Medica



Tekstil in oblačila je mogoče tudi oddati v zbirne centre.

V zbiralnik sodijo:

moška, ženska in otroška oblačil (oblačila za prosti čas, večerna oblačila, poletna oblačila, zimska oblačila, dnevna oblačila, nosečniška oblačila,...);

hišne tekstilije (rjuhe, odeje, brisače, prti, posteljnina,...);

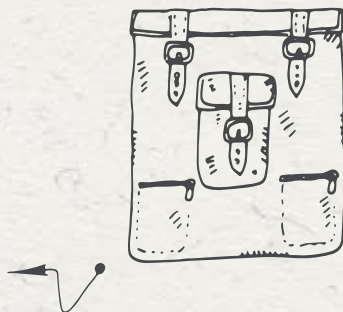
spodnje perilo;

torbice, kape, šali, rokavice;

pokrivala, pasovi, čevlji v parih.

Zavržene tekstilne materiale oziroma oblačila se porabijo na naslednje načine:

- 60 % se uporabi za ponovno uporabo, to pomeni, da jih uporabljajo ljudje, ki si novih ne morejo privoščiti.
- 15 % se jih predela v krpe,
- 15 % se jih uporabi v tekstilni, papirni in avtomobilski industriji (odlagalne police, predpražniki...) ter
- 10 % je odpadkov in končajo na odlagališčih oziroma se jih sežge.



OPOMBA:

Pred oddajo v zabojnike pomislite ali bi lahko oblačila podarili socialno ogroženim posameznikom in družinam v naši dolini.

05 Zbiralniki za odpadno električno in elektronsko opremo in baterije

Od leta 2015 sodelujemo s podjetjem **ZEOS d.o.o.** pri zbiranju odpadne električne in elektronske opreme (OEEO) in baterij v posebnih za-to namenjenih zbiralnikih v zeleno-sivi barvi.

ZEOS



LOKACIJE ZBIRALNIKOV ZA OEEO

Mestna občina Velenje

Aškerčeva 3-bivši samski dom

Jenkova 17

Kersnikova 1

Tomšičeva 21-23

Stantetova 18

Cankarjeva 1 in Prešernova 2

Foitova cesta 10

Šaleška 20

Šaleška 2A-D

Goriška 65

Goriška 47

Koželjskega 3

Šalek 98 - 110

Tomšičeva 7

Šalek 89

Goriška 46D novi bloki

Goriška 52B novi bloki

Lipa 7 pri košu

Splitska 2

Selo pri Mix-u

Trubarjeva 22

Cesta XIV. div 1

Efenkova 60 pri OŠ Livada

Jerihova pri Medvedu (rakova goša)

Kardeljev trg 9-11

Občina Šoštanj

Cesta talcev 2abc (pod graščino)

Tekavčeva cesta 12,14

Občina Šmartno ob Paki

Pri brunarici

Gavce pri ŽP

Rečica ob Paki (ob brvi)

Občina Gornji Grad

Na parkirišču za občinsko zgradbo

Občina Nazarje

Ob gradu Vrbovec

Lačja vas-pri PGD GORICA

Šmartno ob Dreti-GD Š. ob Dreti

Občina Luče

Ob zbiralnici pri občinski zgradbi

Občina Ljubno

IPC Loke Ljubno

Foršt

Občina Solčava

Medica



V zbiralnik sodijo:

sesalniki, likalniki, opekači, budilke, tehtnice, feni, brivski aparati;

tablice, prenosni računalniki, kalkulatorji, telefoni, mobilni telefoni; manjši radijski sprejemniki, videokamere, manjši glasbeni instrumenti;

električno orodje;

igračice, oprema za prosti čas in šport,

odpadne baterije.

06 Zabojniki za gospodinjstva

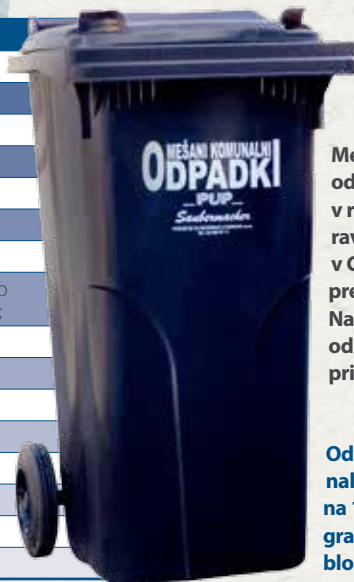
1. Zabojnike oz. vrečke za mešane komunalne odpadke, za biorazgradljive odpadke in za embalažo, je potrebno pripraviti do 6. ure zjutraj na odjemno mesto za strojni prevzem odpadkov.
2. Zabojniki morajo biti zaprti s pokrovi in ob njih ni dovoljeno postavljati dodatnih vrečk.
 - 2.1. V primeru, da imate občasno večje količine mešanih komunalnih odpadkov (črn zabojniki) je potrebno kupiti vrečke z logotipom PUP-Saubermacher in sicer na upravi podjetje. V primeru, da se to dogaja redno, je potrebno na upravi podjetja naročiti večji zabojniki.
 - 2.2. V primeru, da imate občasno večje količine biorazgradljivih odpadkov (zeleni odrez) ga lahko pripeljete v ZC Velenje 1 ali Podhom.
3. Odvoz odpadkov in embalaže vršimo na vse praznične dneve, le 1.1. ne.
4. Vsako leto pripravimo urnike odvozov in so pripisani na položnici. Več o urnikih si lahko ogledate na internetnih straneh <http://www.pup-saubermacher.si/s/urniki/odvoz-odpadkov/>
5. Gospodinjstva, ki uporabljate črne vrečke za mešane komunalne odpadke, lahko 1x letno na upravi podjetja ob prevzemu črnih vrečk prevzamete tudi vrečke za mešano embalažo.

Lahko se naročite na SMS obveščanje in dan pred odvozom prejmete obvestilo o odvoz <http://www.pup-saubermacher.si/s/urniki/sms-obvescanje/>

07 Mešani komunalni odpadki ČRN ZABOJNIK

V črn zabojniki sodijo:

plastificiran papir;
plenice;
ohlajen pepel, cigaretni ogoriki;
tkanine, usnje, izrabljena obuvala;
šiviljski odpadki;
iztrebki malih živali;
meso, kosti;
papirnate serviete, brisače, robčki za enkratno uporabo (lahko se tudi kompostirajo ali odložijo v rjav zabojniki);
pluta, guma;
keramika, porcelan;
pometki;
vrečke sesalnikov;
kasete, filmi, fotografije;
manjše količine stiropora;
zamaščene folije;
onesnažena embalaža;



Mešane komunalne odpadke odpeljemo v regijski center za ravnanje z odpadki v Celje, kjer jih predelajo in odlagajo. Na odlagališču odložijo približno 35% pripeljanih odpadkov.

Odvoz mešanih komunalnih odpadkov poteka na 14 dni v individualni gradnji in tedensko v blokovni gradnji.

V občini Šmartno ob Paki poteka pilotni projekt odvoza mešanih komunalnih odpadkov na tri tedne.

08 Biorazgradljivi odpadki RJAV ZABOJNIK

Biorazgradljive odpadke odpeljemo v regijski center za ravnanje z odpadki v Celje, kjer jih predelajo v kompost.



V rjav zabojnik sodijo:

KUHINJSKI ODPADKI:

zelenjavni odpadki, olupki in ostanki sadja;

kavna usedlina;

kavni filtri in čajne vrečke;

kuhani ostanki hrane;

jajčne lupine;

pokvarjeni prehranski izdelki;

papirnate serviete, brisače, robčki za enkratno uporabo;

VRTNI ODPADKI:

rože;

plevel;

trava, listje;

zemlja lončnic;

vejevje;

sadje, zelenjava;

lesni pepel.

Pozor! Kosti in meso sodijo v črn zabojnik!



Biorazgradljive odpadke odvažamo od aprila in oktobra tedensko, od novembra do marca na 14 dni.

Biorazgradljive odpadke oddajate v papirnih oz. v biorazgradljivih vrečkah.

Koristni nasvet:

Odpadno olje zbirajte ločeno in ga oddajte v ZC Velenje 1 in Podhom.



Nasveti za pravilno kompostiranje:

V okviru javne gospodarske službe zbiranja in prevoza odpadkov je dana možnost:

- kompostiranja za individualna gospodinjstva v lastni režiji na lastnem kompostniku,
- ločeno zbiranje v rjavem zabojniku,
- ali odločitev za kompostiranje v lastni režiji v kombinaciji z rjavim zabojnikom
- v blokovni gradnji je obvezno zbiranje biorazgradljivih odpadkov v rjavih zabojnikih.



Zakaj kompostirati?

- za izboljšanje sestave prsti;
- za učinkovitejše zadrževanje vlage v prsti;
- za boljšo prezračevost tal;
- za večjo akumulacijo toplote;
- za pridelavo zdravih rastlin s plodovi polnega okusa.

1. Postavitev kompostnika

Za postavitev hišnega kompostnika na vrtu izberemo polsenčen ali senčen prostor, zavarovan pred vetrom in lahko dostopen. Hišni kompostnik naj ima neposreden stik s tlemi in naj bo primerno prezračen. Postavi se ga tako, da ne povzroča motenj (npr. smradu) na sosednjih zemljiščih. Ta osnovna pravila so primerna za vse običajne sisteme, ne glede na to, ali gre za odprte kompostnike iz lesa ali žice, ali pa za plastične zaprte hišne kompostnike.

2. Tehnika pravilnega kompostiranja

Hišni kompostnik mora imeti neposreden stik s tlemi. Osnovna plast zdrobljenih vej poskrbi za dobro zračenje od spodaj in preprečuje zastajanje vode. Za optimalen razkrojni proces je pomembna zadostna količina kisika. To dosežemo tako, da suhi strukturni material (veje in zeleni obrez) in vlažni nestrukturni material (trava, kuhinjski odpadki) premešamo. Kuhinjske odpadke in ostanke hrane takoj prekrijemo z listjem, zemljo, travo ali jih rahlo zagrebemo. S tem preprečimo neprijetne vonjave in ne privabljamo neželenih gostov (na primer podgan in ptičev). V procesu razgradnje, ki poteka pri 50-60 stopinjah Celzija, mikroorganizmi, bakterije in glive proizvajajo humus ter hranilne snovi. Poleg primerne temperature je potrebna tudi pravšnja vlažnost. Zato v času daljše poletne suše kompostni kup občasno navlažimo. Ko je hišni kompostnik poln, njegovo vsebino – po približno pol leta – preložimo. Tako ga prezračimo in pospešimo razkroj. Dozorel kompost presejemo skozi sito, ki ima odprtine velike od 15 do 20 milimetrov. Kar ne gre skozi sito, uporabimo kot strukturni material v novem kompostnem kupu ali pa za gnojenje sadnega drevja in večjih rastlin.

3. Kako uporabiti pridelani kompost?

Zrel, presejani kompost uporabimo za lončnice, gredice. Kompost lahko raztresemo po površini ali pa ga plitvo zamešamo v zemljo.

KORISTNI NASVET:

Količino bioloških odpadkov doma lahko zmanjšate tako, da hrano nakupujete, kuhate in shranjujete premišljeno.

09 Mešana embalaža ZABOJNIK Z RUMENIM POKROVOM OZ. RUMENA VREČKA (plastična in kovinska embalaža ter tetrapaki)

Embalaža naj bo izpraznjena, iztočena in stisnjena,

saj le, tako zavzame manj prostora v zabojnikih in embalažnih vrečkah.

V primeru, da je embalaža zelo umazana, zamaščena, da vsebuje ostanke hrane,

jo je potrebno **oddati v črn zabojnik**.

Vso komunalno embalažo brezplačno oddajamo embalažnim shemam na sortiranje.

Ob oddaji embalaže je pomembno dejstvo, da se zavedamo, da gre vsa embalaža na sortiranje, razvrščanje, ki poteka ročno. Vsaka nepravilno oddana embalaža povzroča smrad in nepotrebno dodatno delo. Le čisto embalažo lahko ponovno uporabimo in tako varujemo osnovne vire.

V embalažni zabojnik sodijo:

plastična embalaža živil in pijač;

plastična embalaža čistil in pralnih sredstev;

kovinska embalaža živil in pijač;

tetrapaki;

plastični lončki in vrečke.

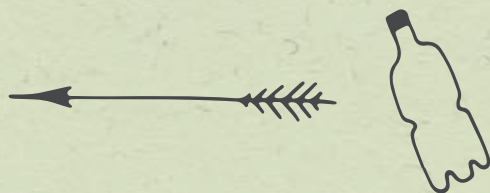
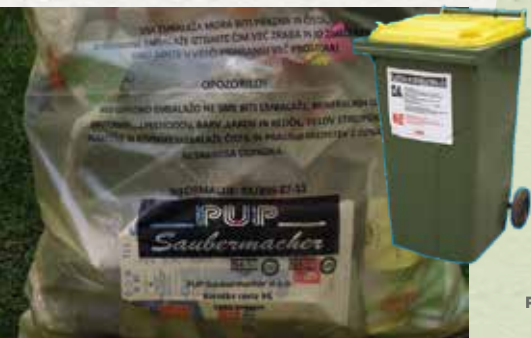


V individualni gradnji odvažamo mešano embalažo mesečno.

V Zgornjo Savinjski dolini poteka delitev embalažnih in črnih vrečk po naslednjem razporedu:

OBČINA	LOKACIJA	DATUM	URA
SOLČAVA	Pri Zadružnem domu	1. 6. 2017	od 10. do 16. ure
LUČE	Pri Gasilskem domu	2. 6., 5. 6. 2017	od 10. do 16. ure
LJUBNO	FORŠT (na igrišču)	6. 6., 7. 6., 8. 6. 2017	od 10. do 16. ure
LJUBNO	RADMIRJE (parkirišče pod cerkvijo)	9. 6. 2017	od 10. do 16. ure
GORNJI GRAD	ŠMIKLAVŽ (pri trgovini)	12. 6. 2017	od 10. do 16. ure
GORNJI GRAD	PRI OBČINSKI ZGRADBI (parkirišče zadaj)	13. 6., 14. 6. 2017	od 10. do 16. ure
GORNJI GRAD	BOČNA (pri trgovini)	15. 6. 2017	od 10. do 16. ure
NAZARJE	ŠMARTNO OB DRETI (pri trgovini Mercator)	16. 6. 2017	od 10. do 16. ure
NAZARJE	LAČJA VAS (pri Gasilskem domu)	19. 6. 2017	od 10. do 16. ure
NAZARJE	NAZARJE (pri Gasilskem domu)	20. 6., 21. 6. 2017	od 10. do 16. ure

V primeru, da vrečk ne boste prevzeli v navedenem času, jih boste v nadaljevanju lahko prevzeli na upravi podjetja.



Pravilno ravnanje z odpadki oz. surovinami in embalažo iz gospodinjstev

10 Zbiralnice

Zbiranje odpadne embalaže poteka v zbiralnicah (ekoloških otokih) za blokovno gradnjo.



Zabojnik za papir in kartonsko embalažo (zabojnik z rdečim pokrovom)

V zabojnik sodijo:

- časopisi;
- revije;
- zvezki;
- knjige;
- prospekti;
- katalogi;
- pisarniški papir;
- papirnate nakupovalne vrečke;
- kartonska embalaža;



Zabojnik za stekleno embalažo (zabojnik z zelenim pokrovom z odprtino)

V zabojnik sodijo:

- steklena embalaža živil in pijač;
- steklena embalaža zdravil in kozmetike;
- kozarci vložnih živil.



Zabojnik za mešano embalažo

(plastična in kovinska embalaža ter tetrapaki)-zabojnik z rumenim pokrovom

V zabojnik sodijo:

- plastična embalaža živil in pijač;
- plastična embalaža čistil in pralnih sredstev;
- kovinska embalaža živil in pijač;
- tetrapaki;
- plastični lončki in vrečke.

11 Center ponovne uporabe

V Center ponovne uporabe sprejemajo stvari iz gospodinjstev kot so:

pohištvo,
gospodinjstvi aparati,
posoda,
keramika,
športna oprema,
knjige,
slike,
svetila,
spominki,
dekorativni dodatki,
in otroška oprema.

**CENTER
PONOVNE
UPORABE
VELENJE**



Vsa oprema naj bo delujoča in primerna za uporabo. V CPU jo popravijo, obnovijo, očistijo in v trgovini prodajo novim uporabnikom po ugodni ceni.

Delovanje Centra ponovne uporabe v celoti financira Mestna občina Velenje.

DELOVNI ČAS:

Ponedeljek - petek: 8.00 - 18.00
sobota: 8.00 - 12.00

Sprejem stvari, ki bi jih želeli oddati je od ponedeljka do petka od 8.00 do 18.00. Za sprejem večjih kosov jih predhodno pokličite na 031-683-959.



Obiščite jih na novi lokaciji v **podjetniškem centru Standard!**

Vhod imajo na koncu podjetniškega centra Standard - vhodna vrata so iz strani Vile Bianca.

Vabljeni!



**»KER SPOŠTUJEM NARAVO,
JE CENTER PONOVNE UPORABE
TISTO TA PRAVO.«**

KONTAKT:
CPU VELENJE

Šaleška cesta 2d, 3320 Velenje

telefon: **031-683-959**

e-pošta: **cpuvelenje@velenje.si**

facebook:

Center ponovne uporabe Velenje

Tržna dejavnost

Ključni dejavnik varovanja in ohranjanja okolja je odgovorno ravnanje z odpadki

Podjetje PUP-Saubermacher, d.o.o., se poleg zbiranja in odvoza odpadkov iz gospodinjstev ukvarja tudi z naslednjimi dejavnostmi:

- zbiranje in prevzem vseh vrst gradbenih odpadkov, vključno z gradbenimi odpadki, ki vsebujejo azbest,
- zbiranje in prevzem nevarnih odpadkov
- čiščenje lovilnikov olj in maščob
- zbiranje in prevzem organskih kuhinjskih odpadkov (pomij), odpadnega jedilnega olja in živil s pretečnim rokom,
- zbiranje in odvoz komunalnih odpadkov,
- prevoze za vse zgoraj naštetih odpadke,
- svetovanje na področju ravnanja z odpadki,
- izdelava načrta za gospodarjenje z odpadki.



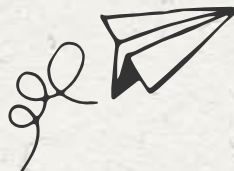
Za vse prevzete odpadke vam PUP-Saubermacher izda tudi vso potrebno zakonsko dokumentacijo.

KONTAKTIRAJTE NAS:

PUP-Saubermacher d.o.o.
Koroška cesta 46, 3320 Velenje
TEL 03 896 87 11, FAX 03 896 87 19
podjetje@pup-saubermacher.si,
www.pup-saubermacher.si

URADNE URE:

- ponedeljek, sreda od 7. ure do 9.30 in od 10.30 do 15. ure
- torek, četrtek in petek od 7. ure do 9.30 in od 10.30 do 13. ure



Pomembno:

1. Vse spremembe glede lastništva nepremičnine, najema, je potrebno javiti in dokumentacijo dostaviti do 10. v mesecu za tekoči mesec na upravo PUP-Saubermacher d.o.o., Koroška cesta 46, Velenje
2. Spremembo števila oseb v gospodinjstvu (v blokovni gradnji) je potrebno javiti upravniku bloka. Le ta nam posreduje spremembe.
3. Na upravi podjetja lahko plačila uredite preko trajnega naloga. Potrebujete osebni dokument in št. plačilne kartice.
4. Preko e banke si lahko uredite prejetje računov.
5. Prijavite se lahko na SMS obveščanje o terminih odvozov odpadkov za individualno gradnjo.
6. Označite poštno nabiralnike.



PUP
Saubermacher

PUP-Saubermacher d.o.o.

Koroška cesta 46, 3320 Velenje

TEL **03 896 87 11**, FAX **03 896 87 19**

podjetje@pup-saubermacher.si, www.pup-saubermacher.si

20**17**